

第 23 回

放射化学討論会

講演者予稿集
ポスター

会期 1979年10月11日(木)~13日(土)
会場 大阪大学理学部

第 23 回 (1979年)

放射化学討論会

講演予稿集
ポスター

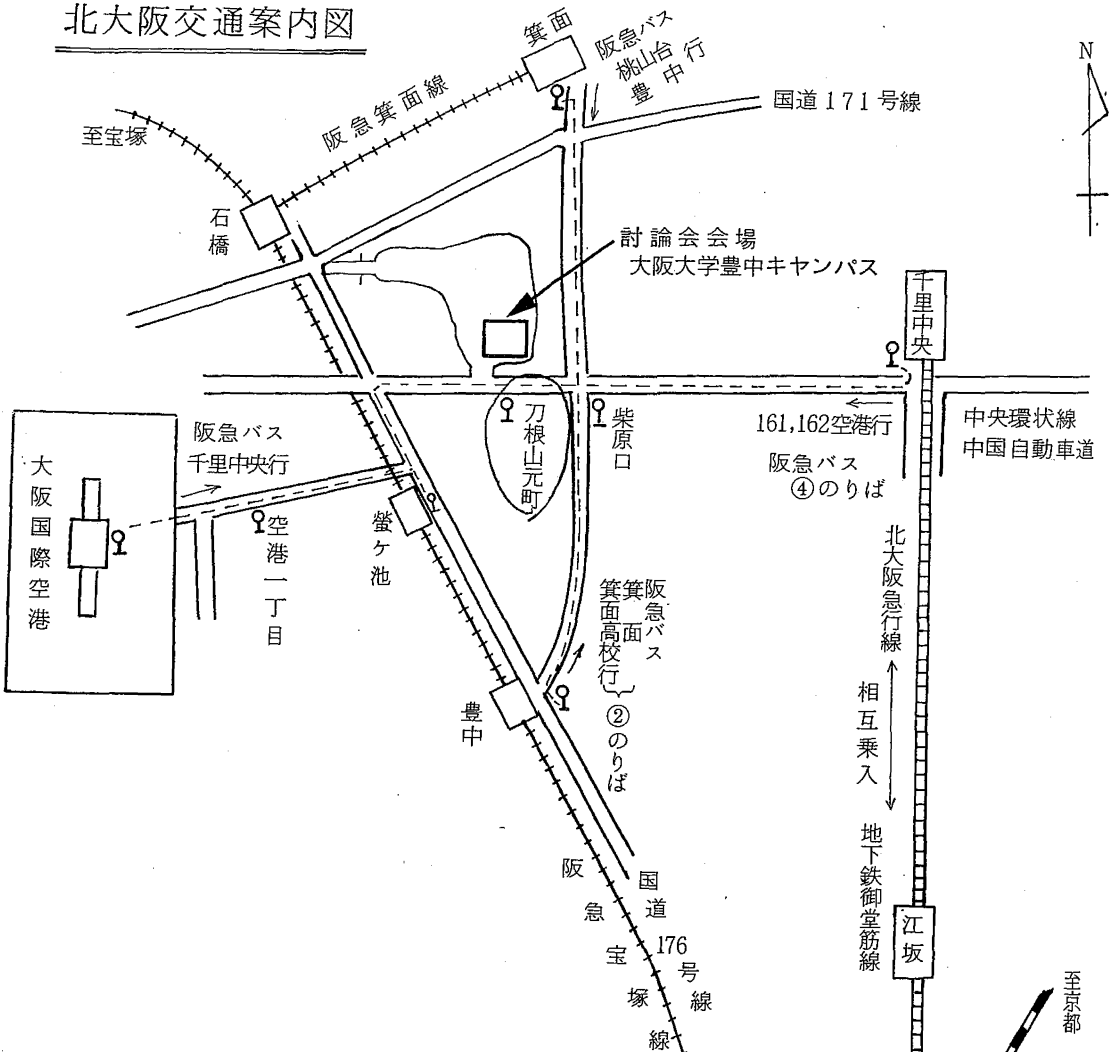
共 催

日 本 化 学 会
日 本 分 析 化 学 会
日 本 原 子 力 学 会

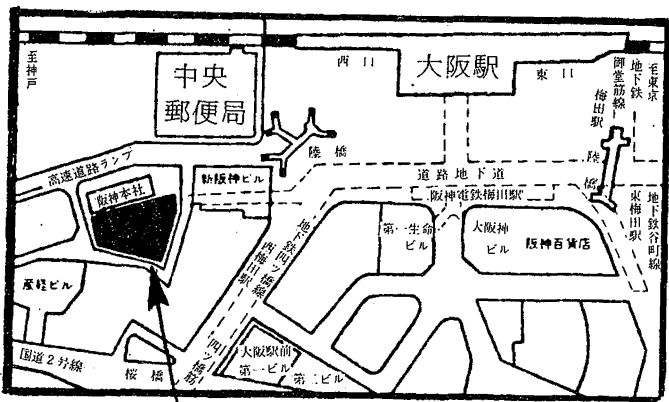
第23回 放射化学討論会日程表

会 場	A (3F)	B (3F)	C (5F)	そ の 他	
1 9 7 9 年 10 月	11 日 (木) 第 1 日	9:40 放射化 分析 I 12:30	10:00 ホット・ アトム I 12:30	10:20 RIの調製 12:30	
	昼 休 み				
		13:30 放射化 分析 II 17:30	13:30 環境放射能 地球・宇宙 化学 17:10	13:30 交換反応 ポジトロニウム メスbauer 17:20	
		17:40 放射化分析 グループの会	17:40 ホット・アトム グループの会	/	
		10:10 アクチナイド 12:00	9:30 ホット・ アトム II 12:00	9:30 放射化 分析 III 測定など 12:35	10:00 ポスター・ セッション P会場 (4F) 12:00
	12 日 (金) 第 2 日	昼 休 み	12:50 放射化学研究 連絡委員会 A棟1F会議室 14:00		12:40 核化学 若手の会 E棟2F 第1セミナー室 14:05
		/	/	14:10 特別講演 1. 森田正人 2. 井本正介 16:30	
		/	/	/	18:00 懇親会 ホテル阪神 真珠の間 20:00
	13 日 (土) 第 3 日	9:30 核 反 応 12:20 核化学 グループの会 12:30	9:30 定 量 ・ 分 離 法 12:00	/	

北大阪交通案内図

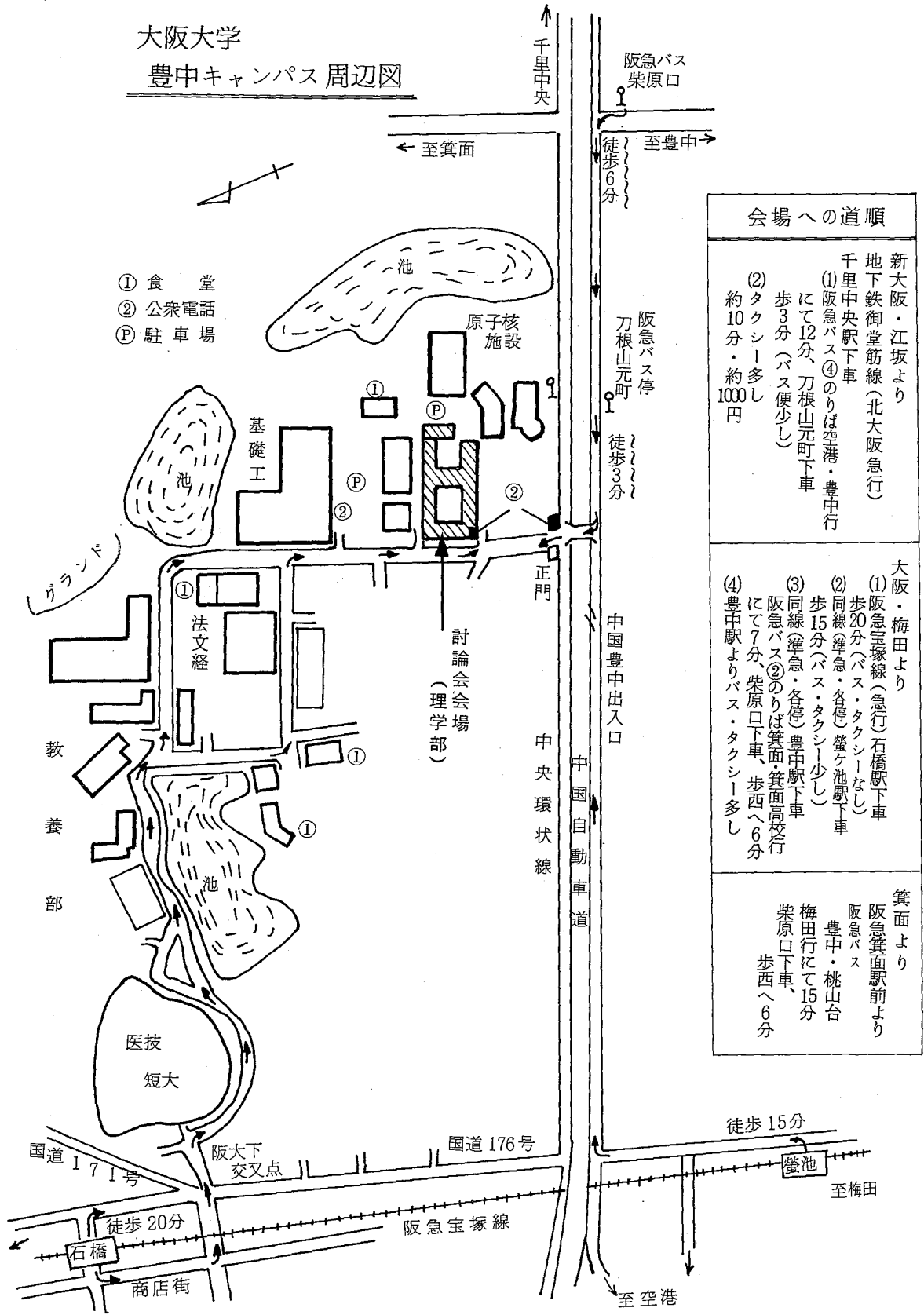


大阪駅周辺図



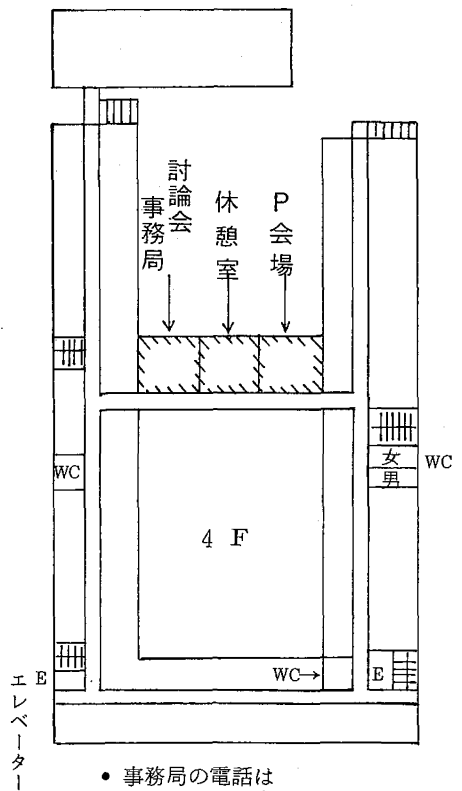
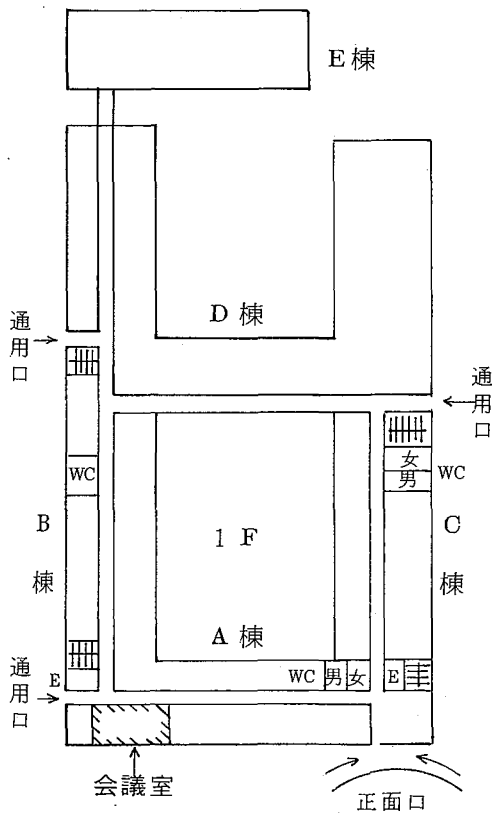
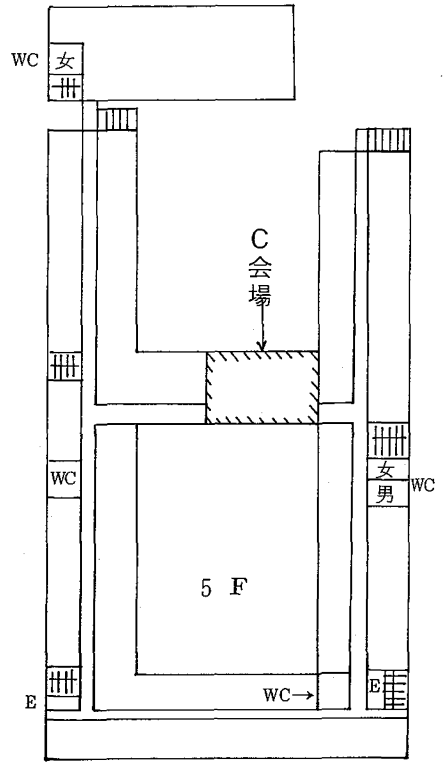
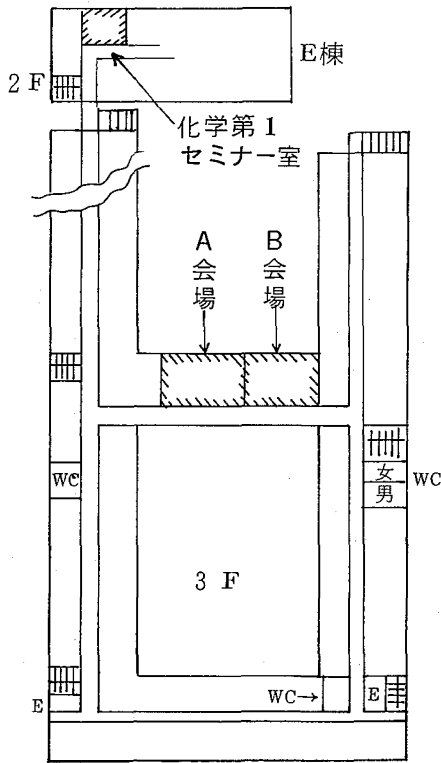
懇親会会場
(ホテル阪神)

大阪大学 豊中キャンパス周辺図



会場への道順	
<p>新大阪・江坂より 地下鉄御堂筋線(北大阪急行) 千里中央駅下車 (1) 阪急バス④のりば空港・豊中行 にて12分、刀根山元町下車 歩3分(バス便少し) (2) タクシー多し 約10分・約1000円</p>	<p>大阪・梅田より (1) 阪急宝塚線(急行)石橋駅下車 歩20分(バス・タクシーなし) (2) 同線(準急・各停)螢ヶ池駅下車 歩15分(バス・タクシー少し) (3) 同線(準急・各停)豊中駅下車 阪急バス②のりば箕面・箕面高校行 にて7分、柴原口下車、歩西へ6分 (4) 豊中駅よりバス・タクシー多し</p>
<p>箕面より 阪急箕面駅前より 阪急バス 豊中・桃山台 梅田行にて15分 柴原口下車、 歩西へ6分</p>	

会場（理学部）案内図



• 事務局の電話は
06-844-1151(内線 4285)